

Come accedere al server

Cloudup / Guide

Come accedere al server in RDP (Windows)

Come accedere al server in SSH (Linux)

Come accedere al server in FTP

Come accedere al server

Esistono diverse modalità per accedere a un server Cloudup: RDP, SSH, FTP.

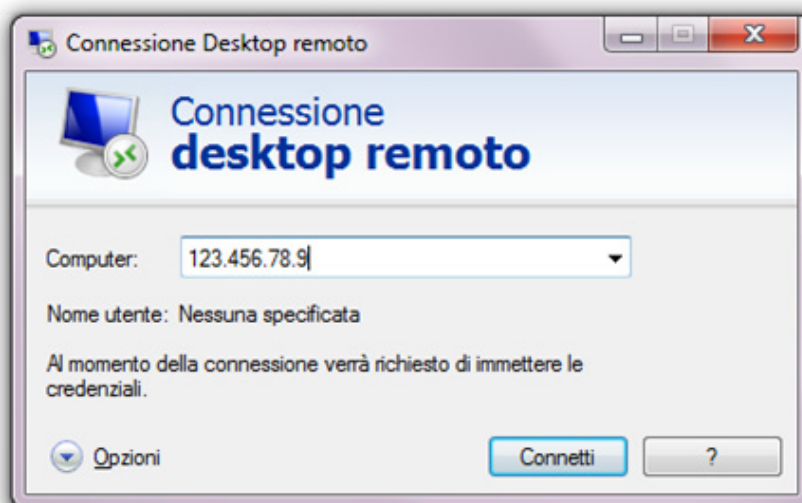
Di seguito le istruzioni dettagliate.

Come accedere al server in RDP (windows)

Se lavori in ambiente Windows il programma RDP (Desktop Remoto) è già installato, altrimenti dovrai installarlo.

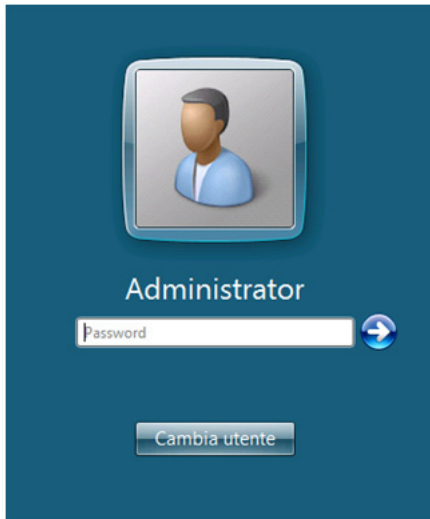
Per accedere al server in RDP:

1. Vai su “Start” > “Tutti i programmi” > “Accessori” > “Connessione Desktop remoto”
2. Per connetterti, inserisci l’indirizzo IP del tuo server che trovi:
 - Nell’email di conferma che ti è stata inviata con la creazione del server
 - Nella tua console di Cloudup, nella pagina del server al quale vuoi connetterti



3. Una volta comparsa la schermata di login, seleziona l’utente **Administrator**
4. Inserisci la password di accesso che trovi nell’email di conferma creazione del server.

Come accedere al server



A questo punto sei all'interno del server.

Come accedere al server in SSH (Linux)

Per accedere al server in SSH:

1. Apri il terminale
2. Inserisci: `ssh -l root Indirizzo IP`
3. Inserisci la password di accesso che trovi nell'email di conferma creazione del server.

A questo punto sei all'interno del server.

```
$  
$  
$  
$  
$  
$  
$ ssh -l root 178.239.176.49  
The authenticity of host '178.239.176.49 (178.239.176.49)' can't be established.  
RSA key fingerprint is 49:9b:95:19:87:c6:52:1a:f3:0c:c9:91:fd:5a:25:0b.  
Are you sure you want to continue connecting (yes/no)? yes  
Warning: Permanently added '178.239.176.49' (RSA) to the list of known hosts.  
root@178.239.176.49's password: [ ]
```

Come accedere al server

Come accedere al server in FTP

Il servizio FTP è stato predisposto e configurato su tutti i server Cloudup, tuttavia per motivi di sicurezza è necessario attivarlo prima di poterlo utilizzare

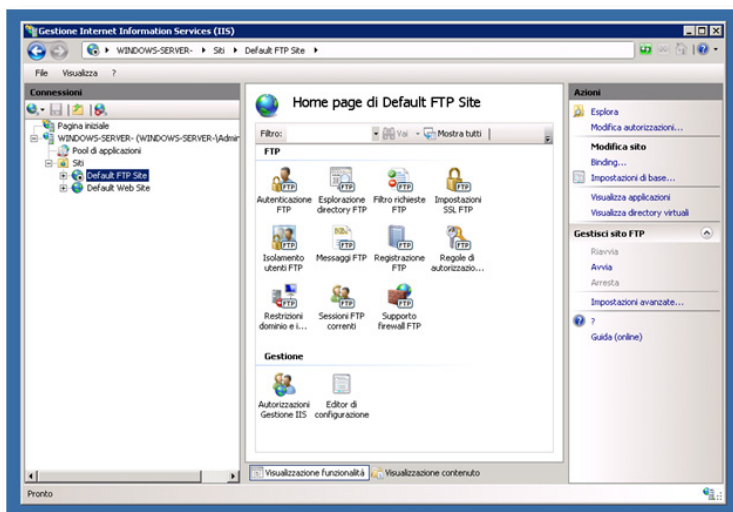
Procedura di attivazione dell'FTP

Linux - CentOS, Ubuntu e Debian

1. Connettiti al server tramite accesso SSH
2. Apri il terminale del server
3. Inserisci: `service vsftpd start`

Windows

1. Connettiti al server tramite Desktop remoto (RDP)
2. Seleziona "Start" > Pannello di controllo > Strumenti di Amministrazione > Gestione Internet Information Services (IIS)
3. Nel menu ad albero di sinistra seleziona WINDOWS-SERVER > Siti > Default FTP Site
4. Nella colonna di destra clicca su "Avvia"



Come accedere al server

Procedura di accesso al server tramite FTP Procedura di accesso al server tramite FTP

1. Scarica e installa un client FTP a piacere come Filezilla (<http://filezilla-project.org/index.php>)
2. Lancia il programma
3. Se hai installato Filezilla, seleziona nel menu in alto Modifica > Impostazioni > Ftp
4. Imposta la Modalità di Trasferimento come “Attiva”.
5. Nei campi di connessione al server inserisci il dominio o l'IP, la username e la password che trovi nell'email di conferma creazione del server.

Ricorda che puoi comunque chiedere supporto rivolgendoti a

supporto@cloudup.it

dal lunedì al venerdì 9.00-13.00 / 14.00-18.00

powered by  ENTER